

PORTUGALETE: Es urgente la ampliación de la Escuela de Formación Profesional

La Escuela de Formación Profesional de Portugalete, que dentro de unos días cumplirá un año de su puesta en funcionamiento, se ha quedado ya pequeña. Los locales habilitados en lo que fue antiguo templo de San Cristóbal de Repélagu, tampoco reúnen las condiciones óptimas que exigen los tiempos.

El Ayuntamiento de Portugalete, que ha realizado una gran labor al poner en marcha por su propia cuenta un centro de evidente necesidad en la villa, ha iniciado gestiones para conseguir un terreno lindante a la actual escuela y ha iniciado también contactos con el Ministerio de Educación y Ciencia para tratar de ampliar los actuales locales o, si es posible, conseguir un centro de formación profesional de primero y segundo grado que pueda cubrir

ficas, medios complementarios y audiovisuales y otras instalaciones. La segunda fase sería otro pabellón que se construirá paralelamente a los locales actuales e irá separado de estos por un patio de luces. Este pabellón se destinaría a laboratorio de idiomas, sala de planificación y desarrollo, sala de profesores, archivo, dirección, secretaría, sala de visitas, asés y gimnasios. Junto a la Escuela está previsto que también haya una extensa zona para campos de deportes.

—¿Cómo piensan realizar todo este proyecto?

—El Ayuntamiento está en gestiones con el Ministerio de Educación y Ciencia. Lo que esperamos es que nos incluyan en el III Plan de Desarrollo para conseguir que esas obras de ampliación las haga el Ministerio, todo de acuerdo con el plan que tenga previsto el Es-

el Ayuntamiento de Portugalete.
A. ARNEDO



En este edificio, antigua Iglesia de San Cristóbal de Repélagu, funciona actualmente la Escuela de Formación Profesional de Portugalete, que se ha quedado insuficiente y necesita una ampliación urgente. (Foto Carreras.)

totalmente todas las necesidades.

El hermano Roberto Egusquiza, director de la Escuela, nos hablaba ayer de las necesidades de ampliación del centro.

—Este año hemos admitido a noventa alumnos y hemos tenido que rechazar a muchos más de un centenar.

—¿Cuántos tiene en total la Escuela?

—Ciento veinte. Todos ellos hacen oficialia industrial en las ramas del metal y electricidad.

El proyecto de ampliación, que ya está realizando para llevarlo a efecto en su día, se desarrollará en dos fases. En la primera, se trata de construir un pabellón de dos pisos que, partiendo de los actuales locales, forme el ala izquierda del actual edificio. Cada planta de este pabellón se destinará a una familia de profesiones y constará de aulas para taller, laboratorio, técnicas grá-

tado para los centros de formación profesional.

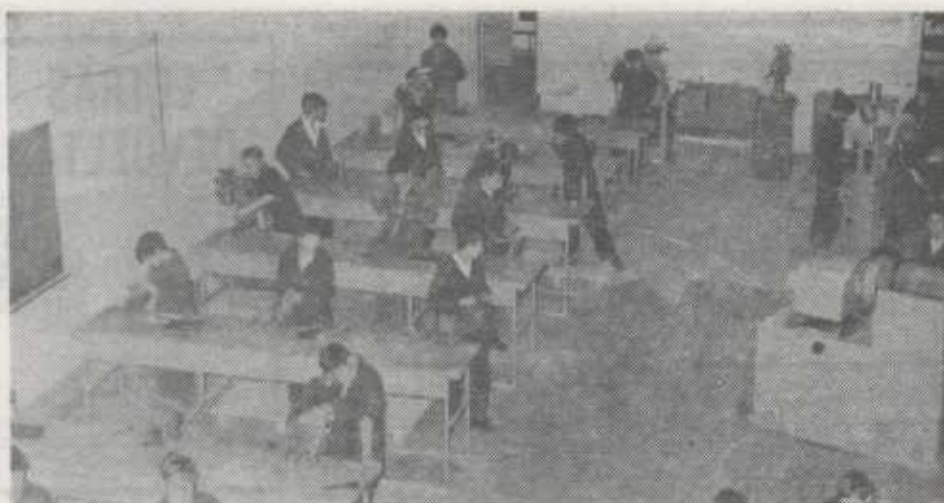
—Mejor que las ampliaciones por fases, ¿no sería más conveniente hacer una Escuela nueva de una vez?

—Efectivamente, la idea final es una Escuela de Formación Profesional de primero y segundo grado con todas sus instalaciones completas. Esta nave que actualmente ocupamos es, naturalmente, provisional y esperamos que un día tengamos un centro completo.

—¿Cuál sería entonces el número de alumnos?

—Más de quinientos.

La ampliación de la Escuela Profesional de Portugalete es urgente y más teniendo en cuenta que la formación profesional es obligatoria dentro de la Educación General Básica. Por eso creemos que el Ministerio debe completar esa gran obra que con no pocos esfuerzos ha conseguido sacar adelante



Ciento veinte alumnos siguen los cursos de Oficialia en las especialidades del metal y electricidad en la Escuela de Formación Profesional de Portugalete. — (Foto Carreras.)

Los nuevos pantalones

Nuevos de línea, de estilo, de color, con detalles que los hacen distintos

Cien modelos diferentes le dan a usted la mayor facilidad de elección



De tipo deportivo con bolsillos de parcha y costuras pespunteadas. De línea moderna, impecable, para caballero. Llenos de fantasía para la gente joven. Y en un estilo alegre y cómodo para los niños.

Vea ahora todos los pantalones imaginables creados por la moda en la Boutique del Pantalón.

Nuevas

Galerías Preciados

Centro Comercial ZABALBURU

MUEBLES DE OFICINA

