

**EL FANTASMA**

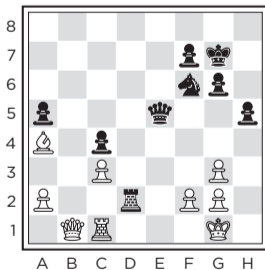


**AUTODEFINIDO**

ÚTIL PARA CORTAR	RABOTADAS	PONEDERA	MALLA	MUEVE A IRA	DOSELETE
COLOQ. ALOCADO	CUALIDAD DERALO	HACE UNA DONACIÓN	RELATIVO A LA EPOPEYA	ARRASADAS	PIEZA DEL VESTIDO
ENJABONADURAS QUE TIENEN POCO PELO			... FONDA, ACTRIZ		
DESAFIANTE, FEM. CAZA CON EL LAZO			CARCAJADAS		PRONOMBRE DEJARAIS OPACO
		OLFATEADOS			SOBAN
		LARVA DE MARIPOSA		ONOM. DE EXPLOSIÓN INFRECUENTES	
... CAPO, LOC. MUSICAL	TURBAS				COLOQ. HUELA MUY MAL
	AMAMANTABA				
	DISERTADORA				
	FETICHES				
UNA TELA DE SEDA			ACOMETEN		
DIODO EMISOR DE LUZ			SÉPTIMO PLANETA		
		BICHO, ANIMALEJO			
		EXCAVE			
PALPAR			BAÑES CON ORO		
ÚTIL PARA CAVAR			SIGNO DE LA SUMA		
		HICIESE MASA			
		PREF. NEGATIVO			
DE LA VACA, VACUNAS				SUF. DIMINUTIVO, FEM.	
ENCAJEMOS					
					HAGAN USO DE ALGO

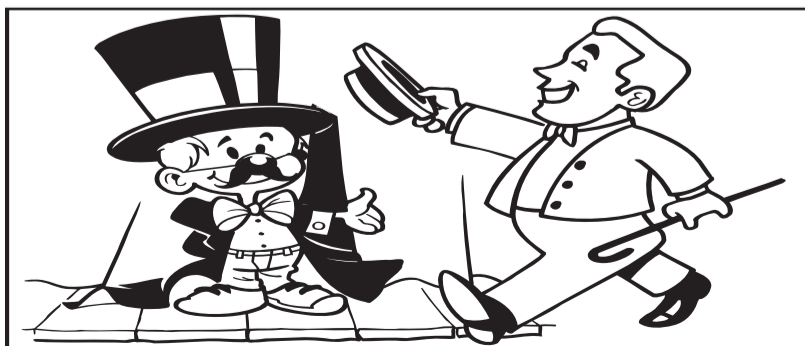
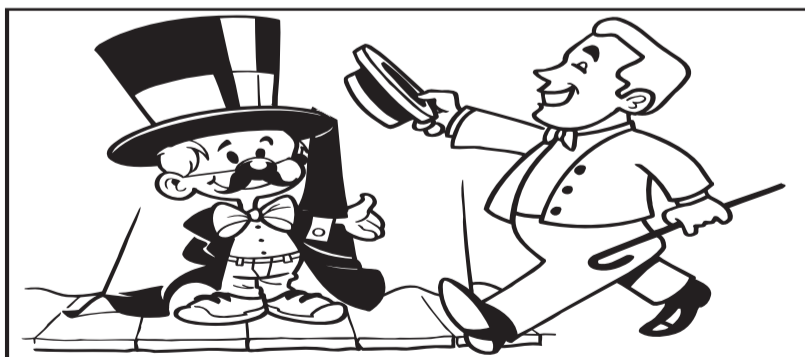
**AJEDREZ**

Negras juegan y ganan



Partida: Schelmin-Balashov (Moscú, 1998).

**LOS 7 ERRORES**



**JEROGLÍFICO**



Suspendió.

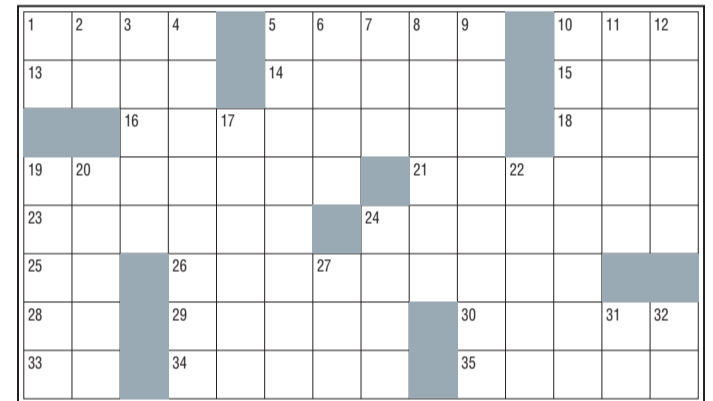
**SUDOKU**

Complete el tablero (subdividido en nueve cuadrados) de 81 casillas dispuestas en nueve filas y columnas, rellenando las celdas vacías con números del 1 al 9, de modo que no se repita ninguna cifra en cada fila, columna o cuadrado.

**DIFÍCIL**

3				6		5		
		9				1		
		7	3		2	8		
		6			5			9
	2			4			5	8
	4		8					
5								7
6					7			
		4	9	8				3

**CRUCIGRAMA**



**HORIZONTALES:**

- 1 Se dirijan
- 5 Unificar para un fin
- 10 Losa consagrada
- 13 Trama, maquina
- 14 Haga el nido
- 15 Fogón bajo
- 16 Flautas ovoides
- 18 Río catalán
- 19 Que bebe mucho
- 21 Cama de barco
- 23 Hagan masa
- 24 Ciudad jiennense
- 25 Letra griega
- 26 Que imita, fem.
- 28 Ástato
- 29 Pieza del zapato
- 30 Retahíla
- 33 Leonardo ... Vinci
- 34 Diminuta
- 35 Tostáis

**VERTICALES:**

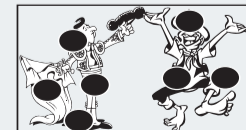
- 1 Vocales débiles
- 2 British Railways
- 3 Pone en adobo
- 4 Tuve necesidad
- 5 Relativa a Aarón
- 6 Realizar una unión
- 7 Anaís ..., escritora
- 8 Caudillo
- 9 Parecida a la resina
- 10 Cambiará
- 11 Rasparé la superficie
- 12 Monedas de boda
- 17 Gesto
- 19 Id hacia abajo
- 20 Transmita
- 22 Imperfecciones
- 24 Pelo de las ovejas
- 27 Apócope de tono
- 31 Forma de pronombre
- 32 El uno en la baraja

**SOLUCIONES DE AYER**

**Autodefinido**

A	I	L	L	R						
A	T	E	N	E	I	S	T	I	C	A
I	M	A	G	I	N	A	R	A	I	S
O	Z	O	N	A	C	R	I	S	M	A
A	C	E	N	T	O	E	T	A	S	
U	N	I	D	O	M	A	R	E	E	
O	V	A	R	I	C	O	E	N		
P	O	N	I	E	B	A	N	O	S	
R	E	S	B	A	L	E	N	B	A	
L	A	A	R	R	E	C	I	D	O	S
D	E	S	O	I	E	R	I	Z	A	
S	O	R	M	A	R	R	A	N	A	S
R	A	V	E	N	A	N	A	D	E	
M	A	L	E	E	F	R	I	S	O	S

**Errores**



**Jeroglífico**  
Estrés.

**Ajedrez**

1... Txg2+1 2. Rxg2 Dxe2+ 3. Rg3 De1+ y las blancas abandonaron, puesto que, si 4. Rg2 Td2+ lleva a un rápido mate.

**Sudoku**

8	5	6	1	3	7	9	4	2
7	4	9	2	6	8	1	5	3
1	2	3	9	4	5	8	6	7
2	9	8	7	5	3	4	1	6
3	1	5	4	2	6	7	9	8
6	7	4	8	1	9	2	3	5
9	3	1	5	8	2	6	7	4
4	6	2	3	7	1	5	8	9
5	8	7	6	9	4	3	2	1

**Crucigrama**

A	D	O	A	L	A	B	O	A	R	A	N
N	U	S	Z	A	P	A	R	V	A	T	E
O	R	A	A	C	I	C	U	L	A	R	
S	A	S	T	R	A	A	R	E	L	A	D
O	N	E	R	O	S	O	E	V	A	S	O
M	E	S	E	T	E	N	A	S	T	R	
B	R	O	T	A	A	T	O	R	E	A	E
R	U	S	A	S	N	A	S	A	S	R	A