

VISTO Y OIDO



'Documentos TV'

Interesantísimo reportaje el que nos ofreció la otra noche Pedro Erquicia, ¿Qué pasó realmente con Hitler?, donde salieron a la luz todas las obsesiones nerófilas de Stalin y los teje-manajes del KGB. Algún día se sabrá toda la verdad.



'Susana Mendizábal'

La deportivísima periodista del noticiario de Carmen Tomás, en Tele 5, nos ofreció una excelente información sobre el infortunado caso Michel, que tiene con el ánimo encrespado a los seguidores del Real Madrid. Esta chica es una joya.



Julia Otero

Un paseo por el tiempo sigue siendo un buen programa, con temas de interés, buenos invitados, momentos de tensión dramática y un perfecto despliegue técnico. Pero su duración empieza a parecer excesiva.



Olga Viza

El informativo de Antena 3 nos volvió a sorprender el jueves con unas declaraciones a salto de mata de Marino Barbero y unas imágenes exclusivas de Julián Sancristóbal. Esta gente tiene micrófonos y cámaras en todas partes. Excelente.



'Goraintzi'

Con la retransmisión en directo desde Amorebieta de la gala final de cantantes noveles, hoy se despide de las pantallas del primer canal de Euskal Telebista este espacio musical dedicado al folklore vasco producido por Koma.

ED O'NEIL PROTAGONISTA DE 'MATRIMONIO CON HIJOS'

«Desmitificamos muchos errores»

MANUEL RUIZ BARCELONA

La serie norteamericana *Matrimonio con hijos*, que se emite en la madrugada de los sábados por La 2, ha conseguido una buena audiencia en nuestro país, donde muchos ríen las atípicas situaciones de la desastrosa familia. Al Bundy, el cabeza de familia, es de los que admira a todas las mujeres menos a la suya y tiene el gran defecto de ser poco higiénico. El actor protagonista Ed O'Neil, de 48 años, considera que es una buena serie «porque desmitifica los muchísimos errores que a diario se cometen en todas las familias».

—¿*Matrimonio con hijos* es una serie que pretende romper moldes?

—No se ha buscado romper moldes, pero al menos es una serie que, en contra de los que se puede ver en muchas otras, no ofrece situaciones idílicas con personajes maravillosos, sino todo lo contrario.

—¿La familia Bundy es más de carne y hueso que otras muchas familias televisivas?

—Es evidente que no se trata de una familia modelo. Está plagada de problemas cotidianos, muy divertidos al mismo tiempo, presentados de tal forma que se intenta desmitificar algunas situaciones

Interpreta a Al Bundy, el cabeza de familia de la serie que ofrece la segunda cadena



Ed O'Neil

que hasta ahora difícilmente formaban parte de una serie televisiva.

—¿Cree que gusta a los telespectadores su personaje?

—En Estados Unidos la serie ha tenido un gran éxito y mucha

gente me felicitó por mi personaje de Al Bundy. En Europa, más o menos, ha pasado lo mismo.

—¿No le resultó desagradable hacer un personaje más bien sucio?

—En absoluto. Se puede considerar un guarro a Al Bundy, pero mucha gente ve reconocidas en este personaje sus propias marranadas. Creo que es bueno que en televisión se muestren todo tipo de personajes.

—¿Ed O'Neil es tan mujeriego como Al Bundy?

—Pues no, además yo no tendría los mismos problemas porque actualmente estoy separado.

—Es de imaginar que no se identifica con su personaje en la serie.

—Me parezco muy poco a Al Bundy en la vida real, pero no lo digo porque sea o no un personaje desagradable, sino simplemente porque somos muy diferentes. Seguramente yo tengo otros grandes defectos.

—Usted parece mucho más serio.

—Es lo que todo el mundo me dice cuando me conoce. Algo que detesto enormemente son las bromas absurdas. Desde que hice la serie, muchas veces me han pedido que haga de Al fuera de los estudios y es algo a lo que siempre me he negado.

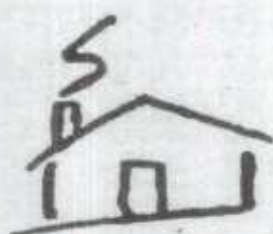
CRITICA DE TV

JOSE JAVIER ESPARZA

'Curro Jiménez'

Hay un haiku japonés que dice así: La montaña es la montaña y el camino es el de siempre; lo que en realidad ha cambiado es mi corazón. Este poema suele venir muy bien cuando se trata de juzgar un cambio de espíritu y me parece que podría resumir de forma bastante completa lo que le pasa a esta segunda entrega de *Curro Jiménez*, que está emitiendo Antena 3. La montaña es la montaña, en efecto: campos andaluces, existencias serranas, nomadismos de monte bajo, persecución por la Justicia, ambiente de España decimonónica en una sociedad con lo peor de la Edad Media y lo peor de la Edad Moderna... El camino es el de siempre: el héroe, sus camaradas, una injusticia, una venganza, la fama y el honor... Pero el corazón es otro: supuestos mozos de la sierra que hablan con una inequívoca entonación de pasotas madrileños, mozas de taberna que dicen cabrón de mierda (tal cual) con un giro más bien poco decimonónico, soldados españoles de patilla y charretera que sin embargo actúan y se mueven como marines en Saigón...

Cuando uno sitúa una historia en el XIX temprano, no basta con procurarse trajes de época y tratar de que no salgan en pantalla los tendidos eléctricos y los postes de teléfono; hay que procurar también que el habla y los gestos resulten creíbles, que el guión sea verosímil en relación con la época en que transcurre, y eso es precisamente lo que falla en este *Curro Jiménez II*. Por otra parte, el paso del tiempo ha afectado también a la imagen de los actores, y no sólo a su imagen exterior, física —canas, papada y michelines—, sino también a la idea que el público se hace de los personajes; el guión, sin embargo, nos sigue mostrando a los protagonistas tal y como eran en los primeros tiempos, lo cual aumenta la impresión de inverosimilitud. Por ejemplo: Alvaro de Luna, el Algarrobo, a quien hemos visto como pretendiente ilustrado de una farmacéutica y como filósofo de la finanza catalana, no puede volver ahora, a estas alturas, a entrar a puñetazos en las tabernas babeándole la pechuga a una furcia de posada, como si fuera otra vez aquel buen salvaje de faca y manta. Lo que ha cambiado, en efecto, es su corazón. Una lástima.

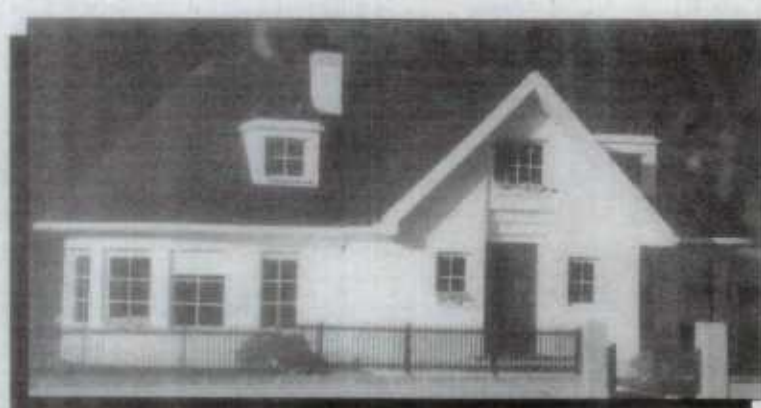


IDEAL HAUS



¡LE CONSTRUIMOS SU CASA IDEAL!

- IDEAL HAUS le construye una amplia gama de chalets
- IDEAL HAUS le ofrece materiales tradicionales con técnicas modernas
- IDEAL HAUS le garantiza:
 - Calidad en la construcción
 - Fecha de terminación
 - Precio cerrado
- Le facilitamos una financiación a la medida de sus posibilidades



PARA UNA MAYOR INFORMACION DIRIJASE A:

IDEAL HAUS

"EDIFICIO JADO"

C/ Colón de Larreátegui, 26 - 7.ª Pta. F
Tfno. (94) 423 06 94 - Fax (94) 423 14 57