

Un pueblo riojano que recibirá a nuestros niños

Munilla, centro de veraneo para parroquias de Guecho y Recaldebe

Se pretende que la operación comience este

Esta es la historia de un pueblo floreciente venido a menos Munilla, un pueblo riojano cerca de Arnedo, situado a considerable altitud, tuvo, hace años, una merecida fama industrial, con abundantes puestos de trabajo para las gentes de las cercanías. Su casino, elegante y de considerables dimensiones, daba las horas libres de los ricos propietarios.

De ser uno de los pueblos más cotizados de la provincia, Munilla ha pasado a hundirse en los problemas de la emigración creciente, del abandono. La población, antaño floreciente, no figura en el Calendario Turístico y el viejo casino pide a veces una mayor atención.

voces infantiles. Porque, aquí, en este pueblo, las parroquias vizcainas van a establecer una especie de «cuartel general» para sus residencias veraniegas. La concepción de Munilla como foco de alicientes turísticos puede inyectar savia nueva a un pueblo que guarda recientes

EN LA PRIMAVERA

La concesión de edificios está en firme. Ya han sido adquiridos varios de ellos y quieren comenzarse los trabajos en la próxima primavera, con el fin

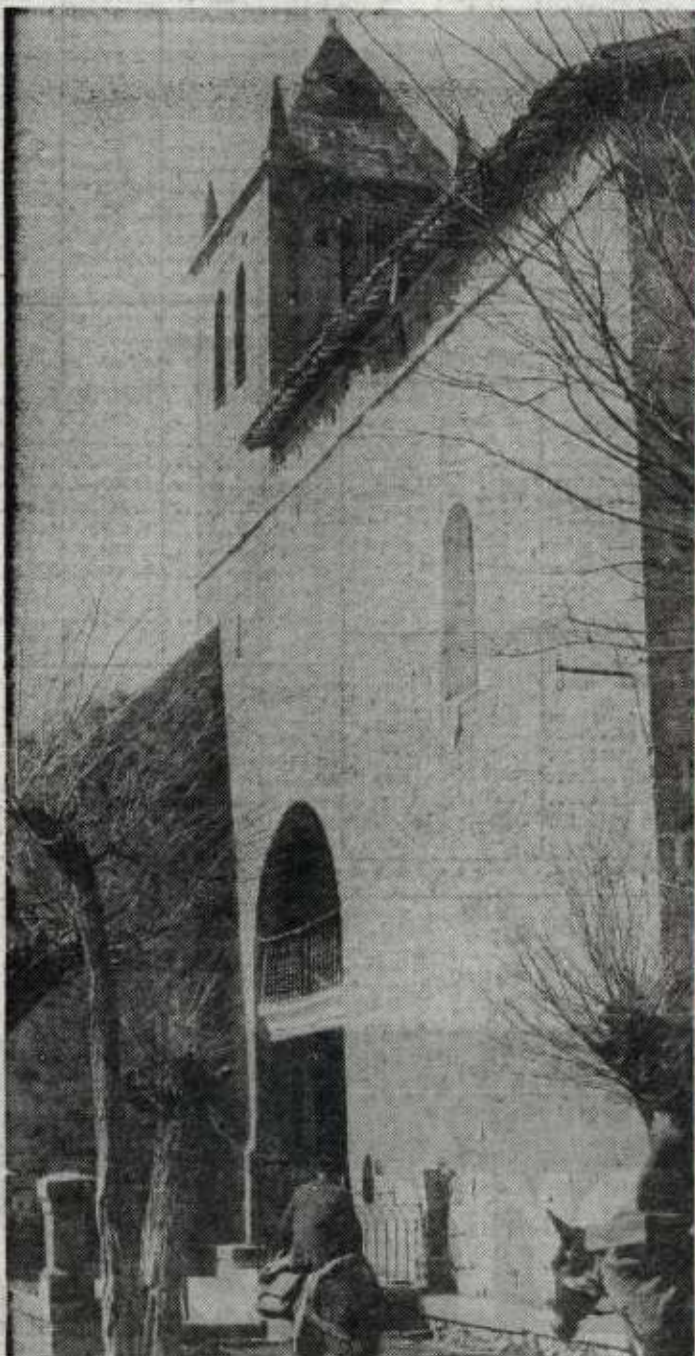
de que los niños puedan llegar el verano a descansar.

La noticia ha caído muy bien en el pueblo. Y nosotros podemos adelantarnos que el clima de Munilla es realmente privilegiado y que el pueblo tiene

el encanto de esas zonas que aún guardan el prestigio y las buenas formas de los grandes señores. Gracias a la iniciativa vizcaina, Munilla puede descubrir sus alicientes turísticos sobre los que, hasta fecha aún reciente, prevalecían los indus-

triales. La Ría gran corazón con gozo a esos vales vizcainos mados a poner en uno de sus

ARTI



Un rincón de la bella localidad riojana que acogerá a los niños vizcainos

«CUARTEL GENERAL»

Y, sin embargo, nunca es tarde para sentir la voz de la ilusión. Y Munilla acaba de creer en las posibilidades de su resurgimiento gracias a las parroquias de Guecho y Recaldebe. Las fábricas antiguas y el casino van a ser acondicionados para que, en sus paredes, pueda brotar la alegría de las

los recuerdos de grandeza dentro de la vida provincial riojana.

Munilla se está quedando sin juventud. Los viejos le tienen demasiado cariño al terruño como para abandonar la casa que les vio nacer. Hay una nostalgia aguda en cada una de las empinadas calles del pueblo. Faltan voces nuevas. Y eso es lo que pueden traer las parroquias de Guecho y Recaldebe.

* Los trabajos de la nueva

En Madrid hay diversidad muestra de las

Se ha hablado mucho de la nueva arquitectura USA. Se ha hablado de la construcción europea. Se ha hablado de la nueva arquitectura de España. Y aprovechando la nueva fisonomía del Madrid de hoy, vamos a mostrar a los que no viven en esta impenitente capital los nuevos edificios de su siglo XXI.

Un edificio a la entrada de la carretera de Barcelona, en la pista de Barajas, llama la atención del viajero o del habitante madrileño que siempre gusta de elevar la vista al pasar por su lado. Son ocho torres unidas, de cemento con barandillas de hierro —que no están aún pintadas—, que cubren por completo los jardines incorporados a la vivienda. Las torres son llamadas por sus constructores «torres blancas». Pero se da la coincidencia de que el cemento ha quedado al aire, y las torres blancas no son blancas, sino grisáceas, de color añejo, que encuentran el tono en los días tormentosos.

UN EDIFICIO EN SEMICIRCULO

En la calle Miguel Ángel, esquina a Eduardo Dato, otro edificio para viviendas se eleva majestuoso, con terrazas semicirculares.

Cristal negro y mármol componen su fachada, que queda embellecida por plantas verdes que cuelgan sobre el mármol oscuro. Un edificio de singular belleza y elegancia que forma parte de la nueva arquitectura Madrid-70.

EL EDIFICIO RETORCIDO DE LA AUTOPISTA

En la autopista que conduce desde la capital hasta el aeropuerto de Barajas, un edificio extraordinario llama la atención de todo automovilista. Es la torre

de unos laboratorios españoles que fue diseñada y construida por Miguel Fisac. Cinco plantas colocadas en sentido contrario unas a otras, hechas de cemento en su base y de cristal en sus paredes verticales. Plantas cuadradas, que sostienen sobre sí otra planta diagonal, de igual tamaño.

Es la torre más llamativa de Madrid, dicen los propios madrileños...

LA TORRE DE MADRID, ATRACTIVO PARA LOS TURISTAS

Un edificio de sobra conocido en Madrid: la torre. Así, a secas. La torre que se eleva en la plaza de España, frente al monumento a Cervantes, y que ya supone un tremendo atractivo para los turistas que lo incluyen en sus itinerarios.

La torre de estuvo adornada con multitud de hechas de t cas, y que t su fachada: habitantes y habitan en l —a excepción firmas como sus letreros. tar algunas la luminosid



Tres estilos, tres formas modernas de concebir la arquitectura, que